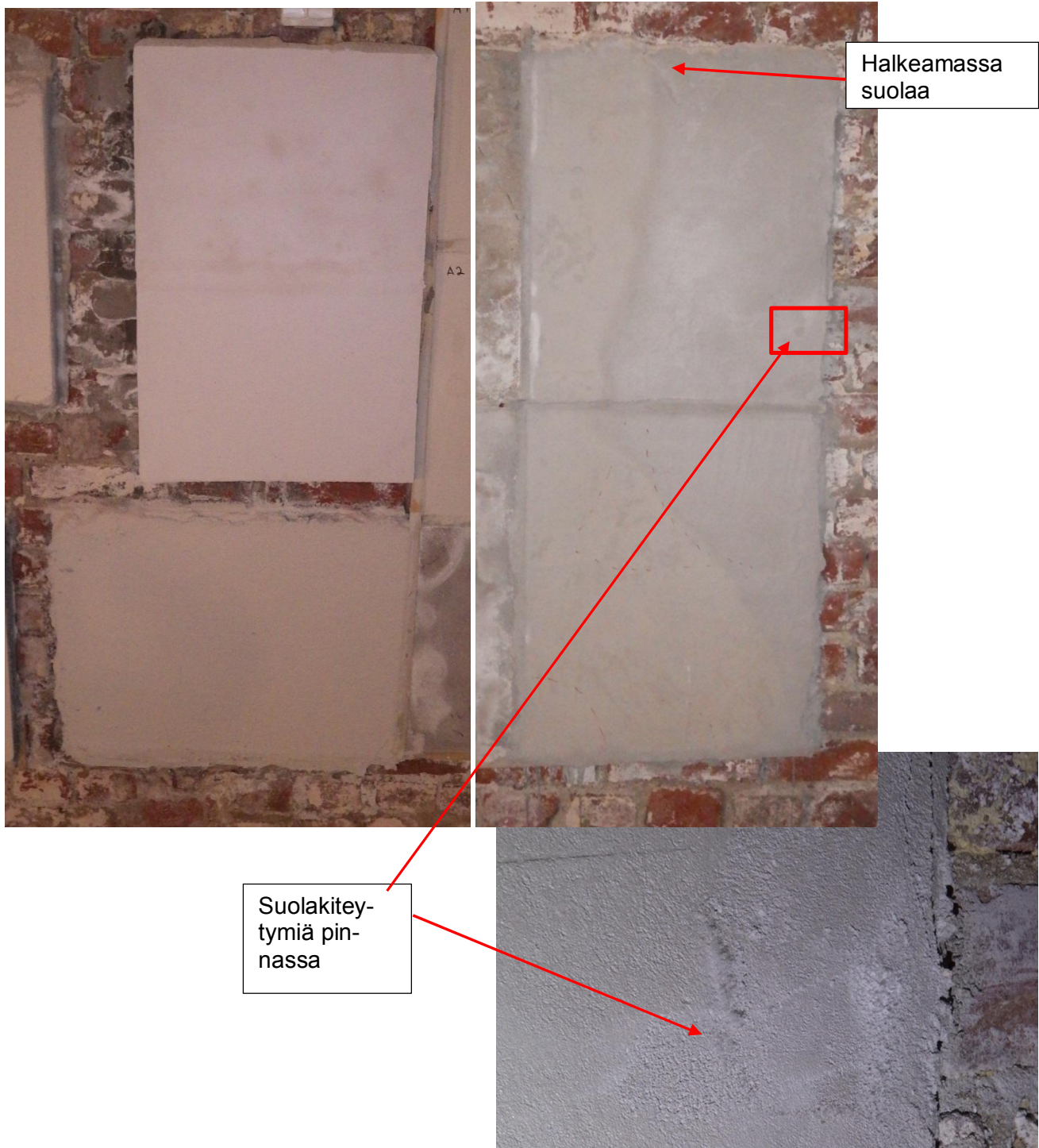


3.2.2016

## Mikael Agricolan kirkon rappauskoealueiden tarkastus 22.1.2016

Tarkastuksen suorittivat Marko Leskinen ja Janne Sievola.

### 1.1 Havainnot Procoat Paints KY:n tuotteiden koealueet



Kuva 1. Procoats Paints KY:n rappauskoealueiden tilanne.



3.2.2016

*Taulukko 1. Procoat Paints koealueiden pintakosteusmittaukset. Suluissa aikaisempien vuosien tilanne (Viimeisin lukema on esitetty viimeisenä).*

7. Epasit etg+etk+ Epatherm  <b>Caisson 1-2</b> (5-6, 3, 2, 1, 1-2, 1)	9. Saltblock A+B +Semsec  <b>Caisson 5-12</b> (9-15, 8-13,-,7-9,6-9, 5-10)
<b>Caisson 2 (oikea alareuna 7-11)</b> (5-8, 3, 8-14, 2, 1, 2-6, 2)	
8. Epasit hb+lpf  <b>Caisson 2,5</b> (3, 3, 2, 2, 2)	10. Semsec  <b>Caisson 4-9</b> (9-13, 7-13, 4-8; 3, 5-6)

- Kalsiumsilikaattilevyn (7) pinta on kuiva
- Suolankeräysrappaukset (8) ovat kuivia
- Ei havaintoa suolankeräyslaastin puolipeittävän ja kokonaan peittävän tasoituslaastikerroksen vaikutuksesta (alueen 8 oikea ja vasen puoli).
- Vedensulkulaastien (9 ja 10) pinnalla olevat jäljet (kuvassa oikealla) johtuvat jälkihoidon suojamuovista
- Vedensulkulaasti (9 ja 10) on monin paikoin alustasta irti.
- Vedensulkulaastin ja Saltblockin (9) yhdistelmässä on yksi pitkä halkeama.
- Halkeamassa ja oikeassa alareunassa on suolaa (ensihavainnot 2016).

## 1.2 Päätelmät

### Procoat Paints tuotteiden koealueet

- Epatherm-kalsiumsilikaattilevy on kunnossa 8 vuoden jälkeen.
- Epasit suolankeräysrappaus on kunnossa 8 vuoden jälkeen.
- Saltblock-Semsec vedentiivistyslaasti on edelleen hieman kostea (arvot kohonneet edellisestä vuodesta). Paikalliset suolakiteytymät saattavat johtua rappauksen halkemien kautta siirtyvästä kosteudesta.
- Semsec paksu vedentiivistyslaasti
  - o Rappaus on kuivunut ensimmäisien vuosien jälkeisiin havaintoihin verrattuna.
  - o Semsec- vedensulkulaastin alimmat kerrokset halkeilivat rappauksen kuivuessa. Laasti osin alustasta monin paikoin irti, johtuen todennäköisesti alimman rappauskerroksen halkeilusta asennuksen jälkeen jälkihoidon puutteesta ja/tai asennusvirheestä (lisäaineen lisäys virheestä).



3.2.2016

### 1.3 Materiaalitoimittajien yhteystiedot

PROCOAT PAINTS KY, yhteyshenkilö Kari Boman  
Gsm. 0400 572 825  
Fax. 017-364 1574

Espoossa 3.2.2016

Vahanen Rakennusfysiikka Oy  
Janne Sievola

